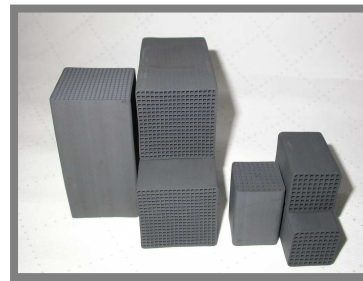




GUTMANN
damit man das Leben genießt.

Aktivkohlefilter mit Wabenkörpern aus Steinkohle

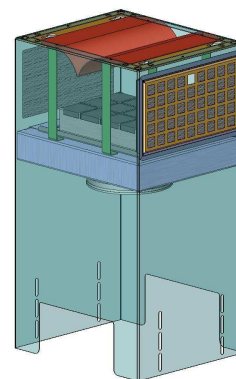
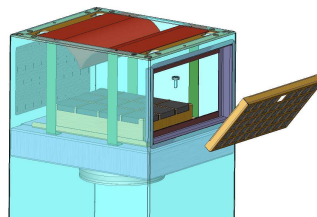
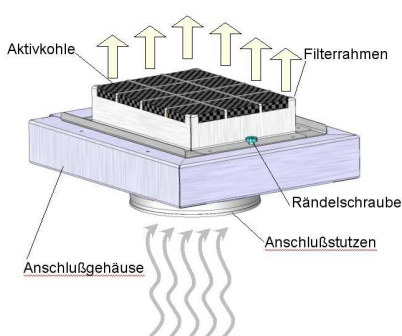
Die neuen GUTMANN Aktivkohlefilter zeichnen sich vor allem durch einfache Regenerierbarkeit in handelsüblichen Backöfen verbunden mit einer langen Lebensdauer aus. Hervorzuheben ist der 12-fache Wirkungsgrad gegenüber herkömmlicher Aktivkohle als auch die minimierte Geräuschbildung durch die laminare Strömung in den Wabenkanälen.



Die Regeneration erfolgt im vorgeheiztem Backofen (200°C) und dauert je nach Beladung von Geruchsstoffen ein bis zwei Stunden.

Die Regenerationsbedürftigkeit der Aktivkohle-Wabenkörper hängt von der Kochintensivität ab, wobei eine Regeneration nach 2-3 Monaten empfohlen wird.

Die optimale adsorptive Leistungsfähigkeit der GUTMANN Aktivkohle wird erreicht, wenn der Lüfter auf Leistungsstufe zwei oder drei betrieben wird.



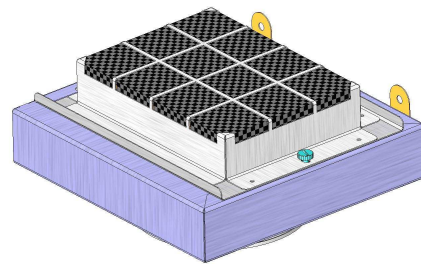
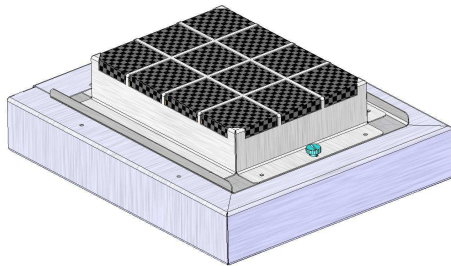
Durch die Anordnung im Oberturm wird eine bessere Funktionsfähigkeit (niedrigere Temperatur) erzielt. Die Aktivkohlewabenkörper sind mit Silber- und Kupferpartikel besetzt und besitzen dadurch eine antibakterielle Wirkung.



GUTMANN
damit man das Leben genießt.

Aktivkohlefilter mit Wabenkörpern aus Steinkohle

- regenerierbar im Backofen, Nutzbarkeitsdauer 3-5 Jahre
- recycelbar
- 12-facher Wirkungsgrad gegenüber herkömmlicher Aktivkohle
- geringe Luftwiderstände und minimierte Geräuschbildung durch laminare Strömung in Wabenkanäle
- adsorptive Leistungsfähigkeit durch große Oberfläche
- durch Anordnung im Oberturm bessere Funktionsfähigkeit
- antibakterielle Wirkung durch Silber- und Kupferpartikel



Exklusiv erhältlich bei GUTMANN.

Exklusiv-Hauben GUTMANN GmbH
Mühlacker Straße 77
75417 Mühlacker

Tel. +49 (0) 7041 8820
Fax. +49 (0) 7041 46882
E-Mail info@gutmann-exklusiv.eu